



Figura 1 – Momento da entrada dos novilhos em um dos piquetes.

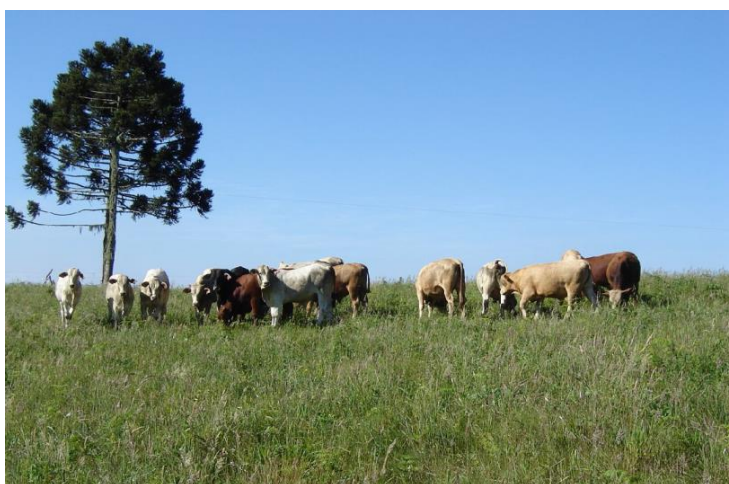


Figura 2 – Novilhos em pastejo em uma das unidades avaliadas.



Figura 3 – Condição da pastagem no momento da entrada dos animais.

da matéria orgânica (DIVMO), os nutrientes digestíveis totais (NDT) e o teor de proteína bruta (PB) foram determinados pelo Laboratório de Nutrição Animal (LNA) da EEL.

Foram utilizadas as categorias animais de novilhos e novilhas desmamados de seis

a 12 meses, como mostram as Figuras 1 e 2. Durante os períodos de avaliação, anteriormente mencionados, nas unidades 1 e 2 foram analisados os resultados de quatro lotes de animais, sendo na unidade 3, apenas dois lotes. Na unidade 3 não houve o prosseguimento das avaliações em